

TAVOLE RICAMBI • SPARE PARTS TABLES • PLANCHES DES PIÈCES DETACHÉES • LAMINAS REPUESTOS • ERSATZTEILTAFELN

ITALIANO - TAVOLE RICAMBI

Tav. 1	Terzo punto	84
Tav. 2	Telaio e rotore	86
Tav. 3	Gruppo moltiplicatore e trasmissione	88
Tav. 4	Rullo posteriore.....	90
Tav. 5	Cofano e rastrelli posteriori	92
Tav. 6	Spostamento manuale / Spostamento idraulico	94
Tav. 7	Protezioni CE	96

ENGLISH - SPARE PART TABLES

Tab. 1	Three-point hitch	84
Tab. 2	Frame and rotor	86
Tab. 3	Overdrive unit and side transmission.....	88
Tab. 4	Rear roller and hood.....	90
Tab. 5	Hood and rear rakes.....	92
Tab. 6	Hydraulic side movement / Manual side movement	94
Tab. 7	CE Protections.....	96

FRANÇAIS - PLANCHES DES PIÈCES DETACHÉES

Pl. 1	Bâti a trois points	84
Pl. 2	Châssis et rotor	86
Pl. 3	Groupe multiplicateur et transmission latérale.....	88
Pl. 4	Rouleau arrière.....	90
Pl. 5	Capot machine et roteaux arrière	92
Pl. 6	Déport manuel / Déport hydraulique	94
Pl. 7	Protections CE	96

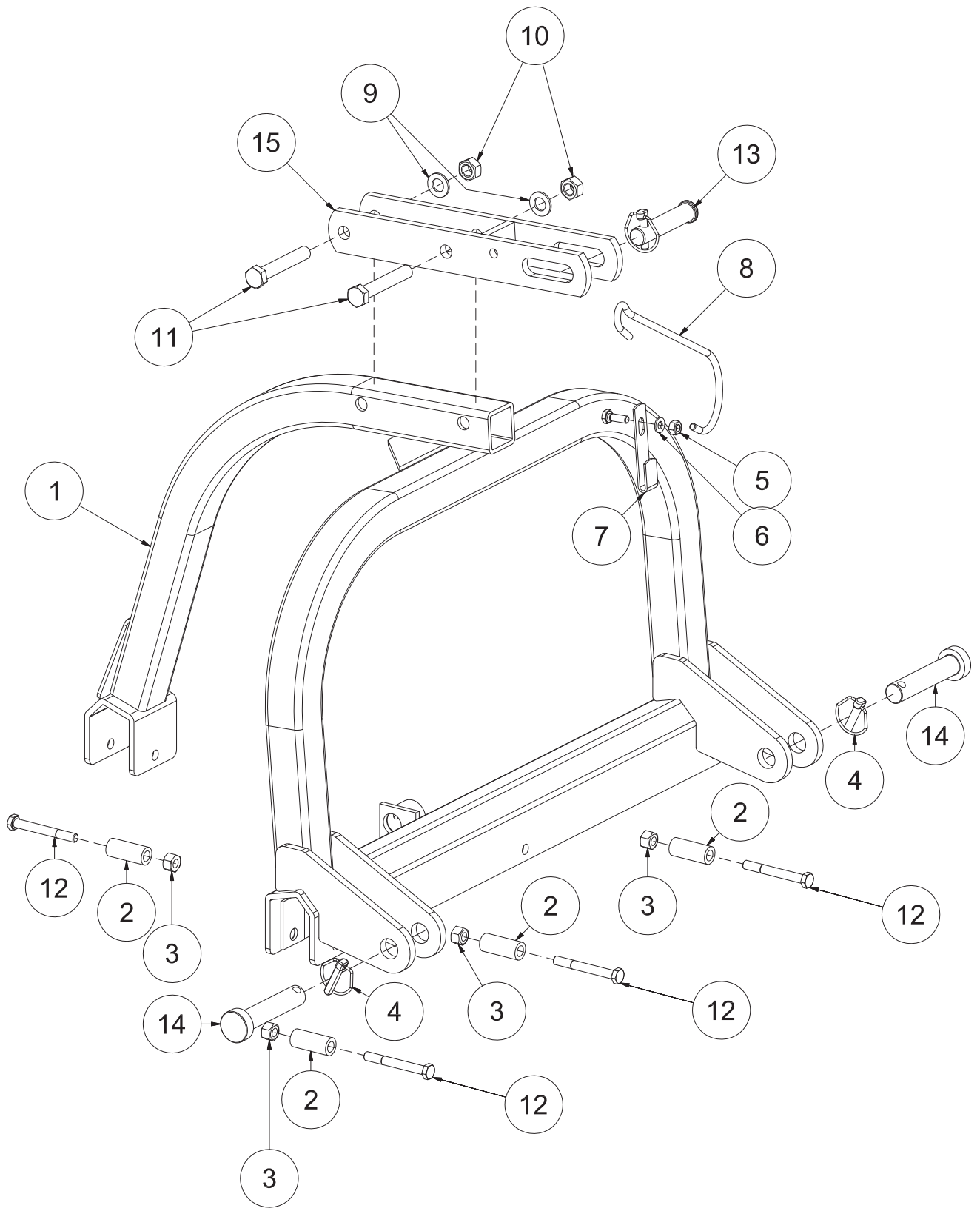
DEUTSCH - ERSATZTEILTAFELN

Taf. 1	Gerätedreieck, geräteseitig	84
Taf. 2	Gestel und Rotor	86
Taf. 3	Gruppe Übersetzungsgetriebe und Seitliche Antrieb	88
Taf. 4	Hinterwalze	90
Taf. 5	Haube der Maschine und Hintere rechen	92
Taf. 6	Handarbeit verstellung / Hydrozylinder für versatz	94
Taf. 7	CE schutzvorrichtung	96

ESPAÑOL - LAMINAS REPUESTOS

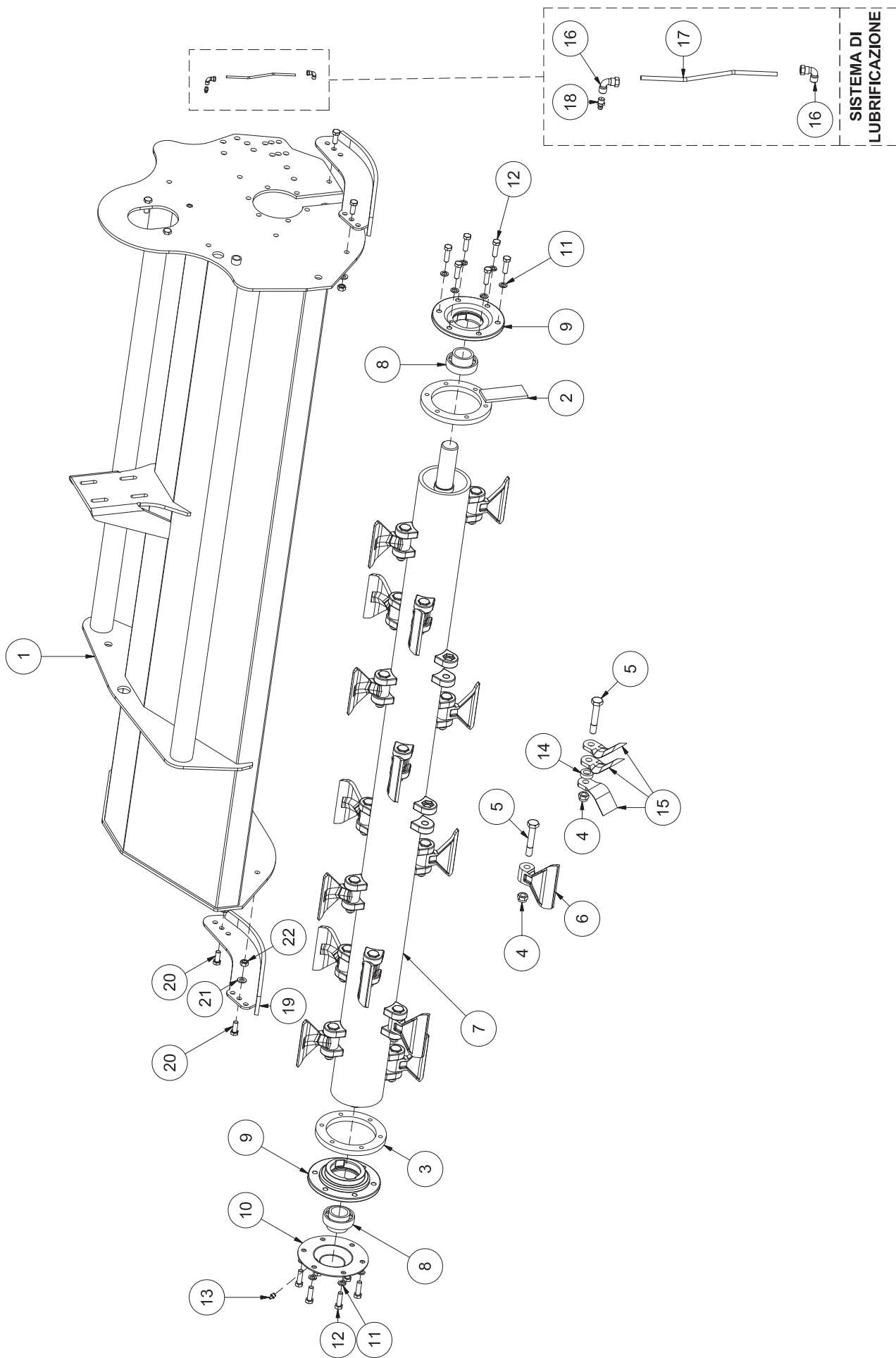
Lám. 1	Armazón de tres puntos	84
Lám. 2	Bastidor y rotor	86
Lám. 3	Grupo multiplicador y transmisión lateral.....	88
Lám. 4	Rodillo posterior.....	90
Lám. 5	Protección posterior y rastrillos traseros.....	92
Lám. 6	Desplazamiento manual / Desplazamiento hidráulico	94
Lám. 7	Protección CE.....	96

Tav. 1



Tav. 1

POS.	CODICE	DESCRIZIONE	QTÀ
1		TERZO PUNTO	1
	T0400119	CAT. 1	
	T0400126	CAT. 2	
2	T0400026	BOCCOLA DI SCORRIMENTO	4
3	0030358	DADO M14 CL.8.8 AUTOFRENANTE	4
4	0018266	COPIGLIA A SPINA AGRI-1 Ø11x45 (SOLO PER CAT.2)	2
5	0030156	DADO M10 CL.8.8 AUTOFRENANTE	1
6	0002034	RONDELLA PIANA Ø10 ZINCATA UNI 6592	1
7	0060086	ATTACCO PER GANCIO	1
8	0060085	GANCIO SOSTEGNO CARDANO	1
9	0050049	RONDELLA PIANA Ø18 ZINCATA UNI 6592	2
10	0017506	DADO Ø18 CL.8.8 AUTOFRENANTE	2
11	0064024	VITE TE M18x110 CL.8.8 ZINCATA UNI 5737-65	2
12	0034286	VITE TE M12x100 CL.8.8 ZINCATA UNI 5737-65	4
13		SPINA 3° PUNTO	1
	8040306	CAT. 1 CON CATENELLA	
	8064376	CAT.2 CON COPIGLIA	
14		SPINA ATTACCO TRATTORE	2
	E0800079	CAT. 1	
	8064472	CAT. 2	
15		ATTACCO SUPERIORE TERZO PUNTO	1
	T0400124	CAT. 1	
	T0400144	CAT. 2	

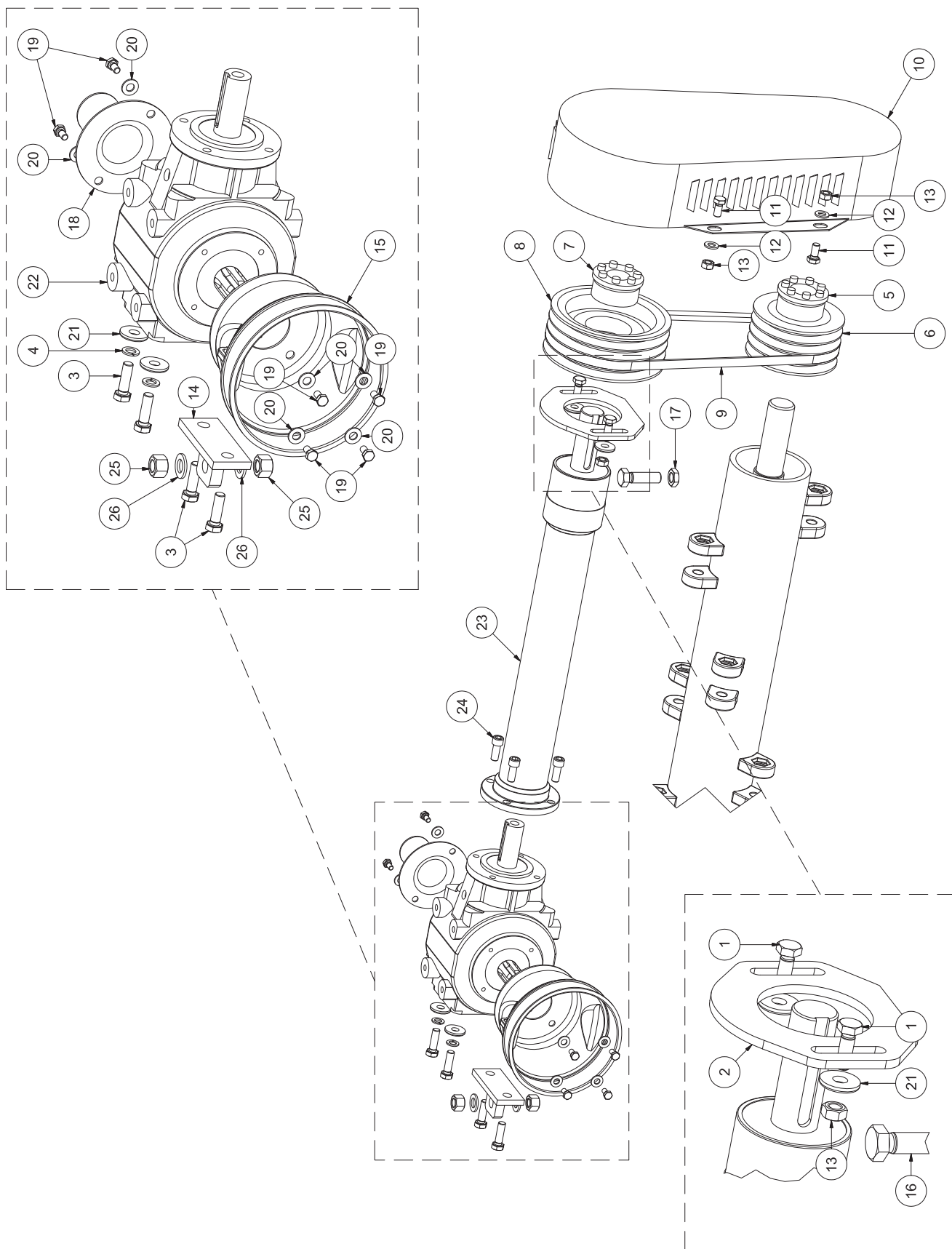


Tav. 2

Tav. 2

POS.	CODICE	DESCRIZIONE	QTÀ
1	T0412054	TELAIO	1
		VERS.125	
		VERS.155	
		VERS.180	
		VERS.200	
		VERS.220	
2	T0400011	ANELLO PER SUPPORTO LATO MOTRICE	1
3	T0400009	ANELLO PER SUPPORTO LATO CONDOTTO	1
4	0041165	DADO M16 6S AUTOBLOCCANTE BASSO	
		VERS.125	10
		VERS.155	14
		VERS.180	16
		VERS.200	18
		VERS.220	20
5	0056124	VITE TE M16x95 CL.10.9 UNI 5712	
		VERS.125	10
		VERS.155	14
		VERS.180	16
		VERS.200	18
		VERS.220	20
6	8300045	MAZZA	
		VERS.125	10
		VERS.155	14
		VERS.180	16
		VERS.200	18
		VERS.220	20
7		ROTORE	1
		VERS. A COLTELLI	
	T0412093	VERS.125	
	T0415093	VERS.155	
	T0418093	VERS.180	
	T0420093	VERS.200	
	T0422093	VERS.220	
		VERS. A MAZZETTE	
	T0412092	VERS.125	
	T0415092	VERS.155	
	T0418092	VERS.180	
	T0420092	VERS.200	
	T0422092	VERS.220	
8	0058149	CUSCINETTO YAR 209-2RF	2
9	3178536	SUPPORTO ROTORE	2
10	0058142	COPERCHIELLA ESTERNA DESTRA	1
11	0001067	GROWER Ø12 C72 DIN 128	12
12	8065551	VITE TE M12x40 CL.8.8 PF UNI 5739-65	12
13	0001065	INGRASSATORE M10 PASSO FINE	1

POS.	CODICE	DESCRIZIONE	QTÀ
14	0058118	DISTANZIALE PER COLTELLI	
		VERS.125	10
		VERS.155	14
		VERS.180	16
		VERS.200	18
		VERS.220	20
15	0058115	COLTELLO	
		VERS.125	30
		VERS.155	42
		VERS.180	48
		VERS.200	54
		VERS.220	60
16	8064928	RACCORDO 90° B5-4 1/8"	2
17	3178795	TUBO IN RAME	1
18	8064931	INGRASSATORE Ø1/8" DRITTO	1
19	3178334	SLITTA DI REGOLAZIONE PROFONDITA'	2
20	0002186	VITE TE M12x30 CL.8.8 ZINCATO UNI 5739-65	4
21	0002265	RONDELLA PIANA Ø12 ZINCATO UNI 6592	4
22	0030064	DADO M12 CL.8 AUTOFRENANTE	4

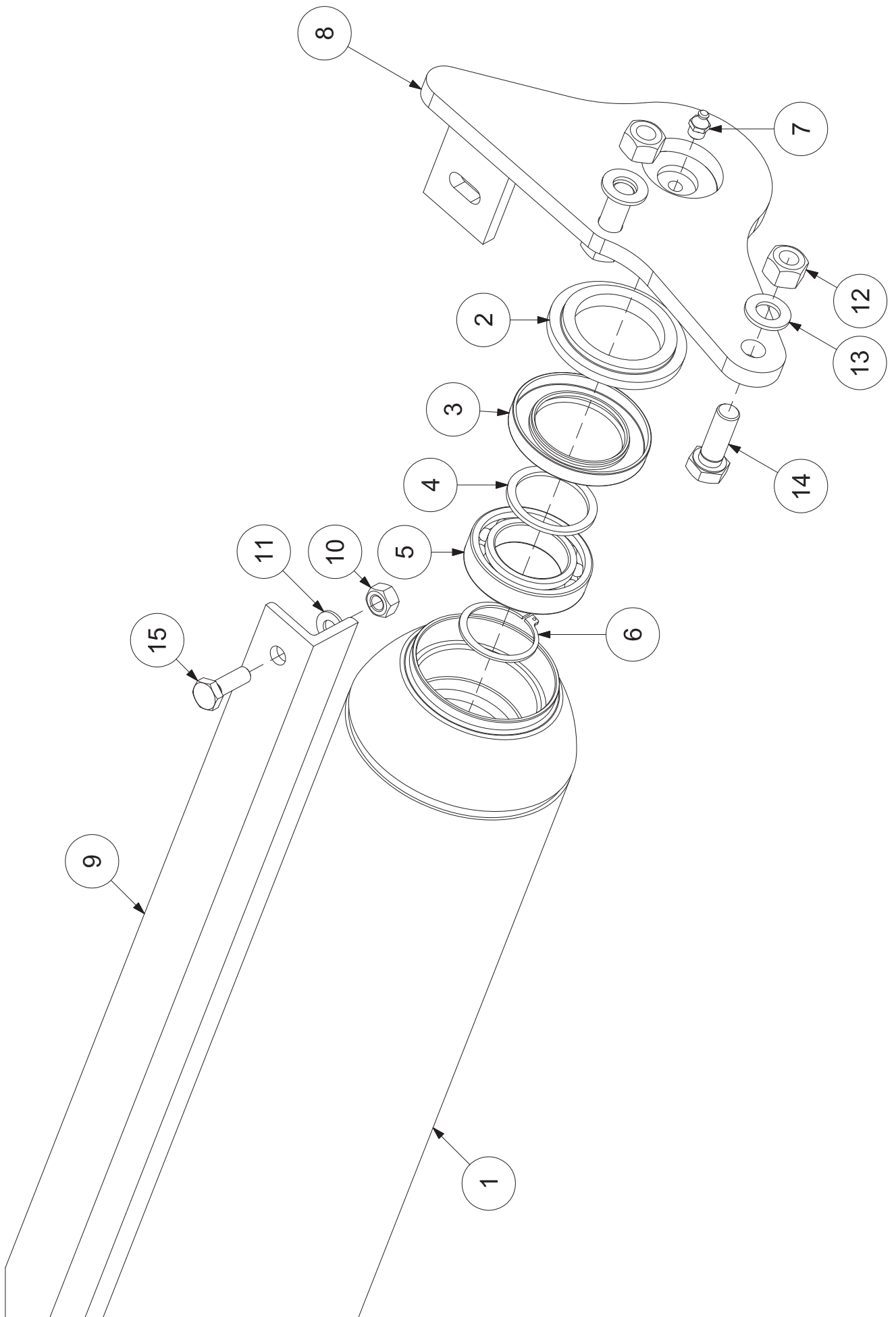


Tav. 3

Tav. 3

POS.	CODICE	DESCRIZIONE	QTA
1	0007255	VITE TE M12x35 CL.8.8 ZINCATA UNI 5739-65	2
2	T0400008	SEDE PROLUNGA	1
3	0007255	VITE TE M12x35 CL.8.8 ZINCATA UNI 5737-65	4
4	0001077	GROWER Ø12 C72 DIN 128 DACROMET	4
5	0058161	CALETTATORE PER PULEGGIA INFERIORE TIPO 1506-H Ø45x80	1
6	0058162	PULEGGIA SPB 150x4 VIBIK Ø80 INFERIORE PER 540 giri/min. VERS.125 VERS.155 VERS.180 VERS.200 VERS.220	1
		SUPERIORE PER 1000 giri/min. VERS.125 VERS.155 VERS.180 VERS.200 VERS.220	-
	8064848	PULEGGIA SPB 150x3 VIBIK Ø80 INFERIORE PER 540 giri/min. VERS.125 VERS.155 VERS.180 VERS.200 VERS.220	1
		SUPERIORE PER 1000 giri/min. VERS.125 VERS.155 VERS.180 VERS.200 VERS.220	1
		SUPERIORE PER 540 giri/min. VERS.125 VERS.155 VERS.180 VERS.200 VERS.220	-
7	0054225	CALETTATORE PER PULEGGIA SUPERIORE TIPO 1506-H Ø40x80	1
8	0054227	PULEGGIA SPB 200x4 VIBIK Ø80 INFERIORE PER 1000 giri/min. VERS.125 VERS.155 VERS.180 VERS.200 VERS.220	1
		SUPERIORE PER 540 giri/min. VERS.125 VERS.155 VERS.180 VERS.200 VERS.220	-

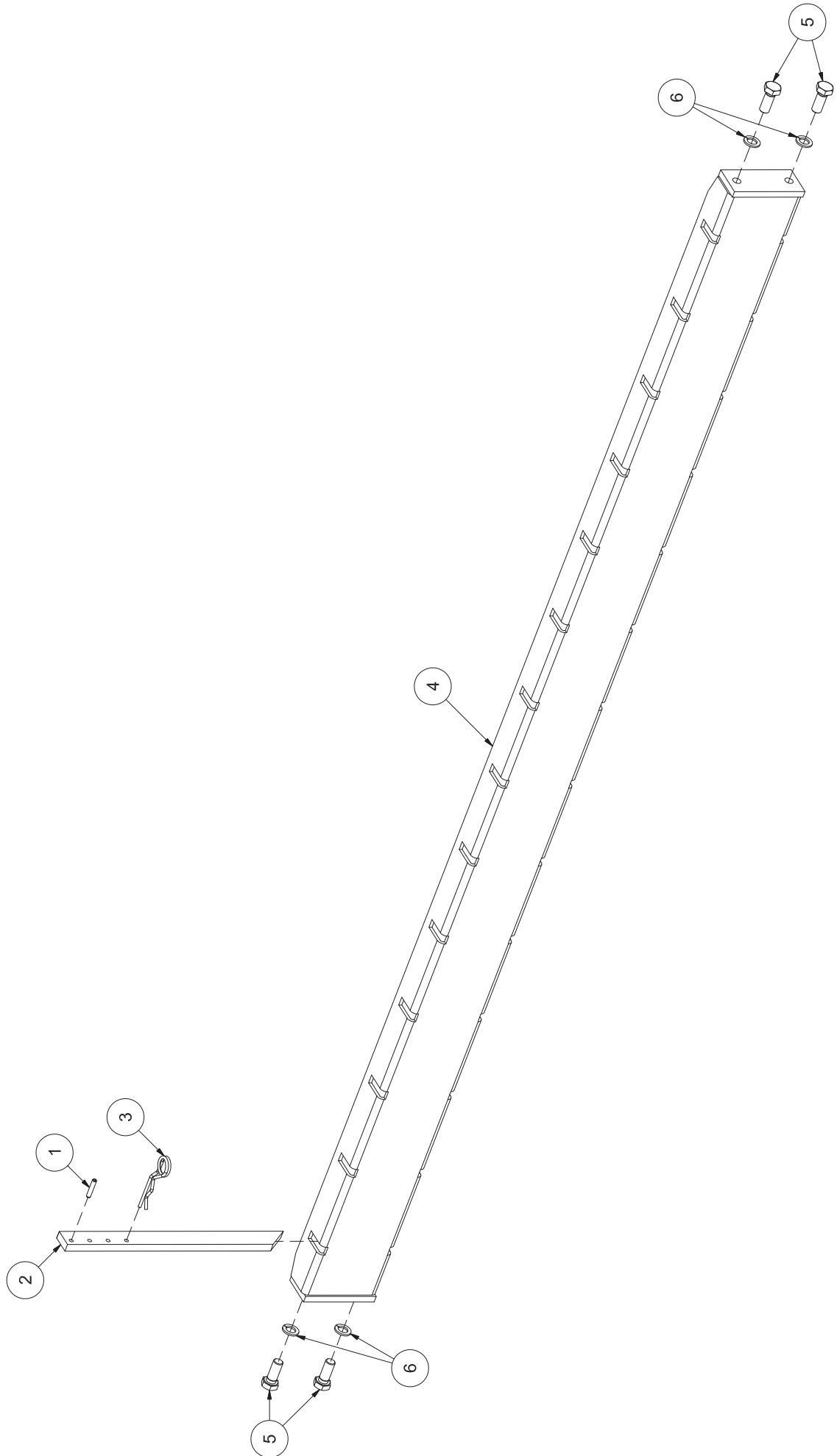
POS.	CODICE	DESCRIZIONE	QTA
	5201208	PULEGGIA SPB 200x3 VIBIK Ø80 INFERIORE PER 1000 giri/min. VERS.125 VERS.155 VERS.180 VERS.200 VERS.220	1
		SUPERIORE PER 540 giri/min. VERS.125 VERS.155 VERS.180 VERS.200 VERS.220	1
9	8064846	CINGHIA TIPO SPBX 1250 VERS.125 VERS.155 VERS.180 VERS.200 VERS.220	3
		SUPERIORE PER 540 giri/min. VERS.125 VERS.155 VERS.180 VERS.200 VERS.220	3
		SUPERIORE PER 1000 giri/min. VERS.125 VERS.155 VERS.180 VERS.200 VERS.220	4
		SUPERIORE PER 540 giri/min. VERS.125 VERS.155 VERS.180 VERS.200 VERS.220	4
10	3177528	CARTER PROTEZIONE CINGHIE	1
11	0003037	VITE TE M12x25 CL.8.8 ZINCATA UNI 5739-65	4
12	0002265	RONDELLA PIANA Ø12 ZINCATA UNI 6592	4
13	0030064	DADO M12 CL.8 AUTOFRENANTE	6
14	T0400035	REGOLATORE ALTEZZA DEL MOLTIPLICATORE	1
15	0054332	PROTEZIONE CE CARDANO	1
16	0014246	VITE TE M18x60 CL.8.8 ZINCATA UNI 5739-65	1
17	0013104	DADO M18 CL.8 ZINCATO UNI 5589	1
18	24000079	PROTEZIONE CE DOPPIA PRESA DI FORZA	1
19	0046454	VITE TE M8x16 CL.8.8 ZINCATA UNI 5739-65	6
20	0002034	RONDELLA PIANA Ø10 ZINCATA UNI 6592	6
21	0073011	RONDELLA FORATA Ø13 ZINCATA	4
22	8064577	GRUPPO SCATOLA COMER TL311DPF RAPPORTO 1:3	1
23		PROLUNGA TL311 COMER VERS.125 VERS.155 VERS.180 VERS.200 VERS.220	1
		SUPERIORE PER 540 giri/min. VERS.125 VERS.155 VERS.180 VERS.200 VERS.220	4
24	0019083	VITE TCEI M12x30 NERA UNI 5931	4
25	0002366	DADO M16 CL.65 ZINCATO UNI 5587	2
26	0008568	RONDELLA PIANA Ø16 ZINCATA UNI 6592	2



Tav. 4

Tav. 4

POS.	CODICE	DESCRIZIONE	QTA
1		RULLO	
	T0412052	VERS.125	
	T0415052	VERS.155	1
	T0418052	VERS.180	
	T0420052	VERS.200	
	T0422052	VERS.220	
2	0056367	BOCCOLA PER RULLO	2
3	0091322	PARAOLIO 55.85.10 BASL	2
4	3177806	ANELLO DI SPESSORAMENTO 55x45x3	2
5	0042107	CUSCINETTO 6009 45.75.16	2
6	0012028	SEEGER Ø45 ESTERNO DIN 471	2
7	0001065	INGRASSATORE M10 PASSO FINE	2
8		BRACCIO RULLO	
	T0400049	LATO SINISTRO	1
	T0400048	LATO DESTRO	1
9		RASCHIARULLO	
	T0412034	VERS.125	
	T0415034	VERS.155	1
	T0418034	VERS.180	
	T0420034	VERS.200	
	T0422034	VERS.220	
10	0030156	DADO M10 CL.65 ZINCATO AUTOFRENANTE	2
11	0002034	RONDELLA PIANA Ø10 ZINCATA UNI 6592	2
12	0030358	DADO M14 CL.8 ZINCATO AUTOFRENANTE	4
13	0091435	RONDELLA PIANA Ø14 ZINCATA UNI 6592	4
14	0077535	VITE TE M14x40 CL.8.8 PF ZINCATA UNI 5740-65	4
15	8065091	VITE TE M10x30 CL.8.8 PF ZINCATA UNI 5740-65	2



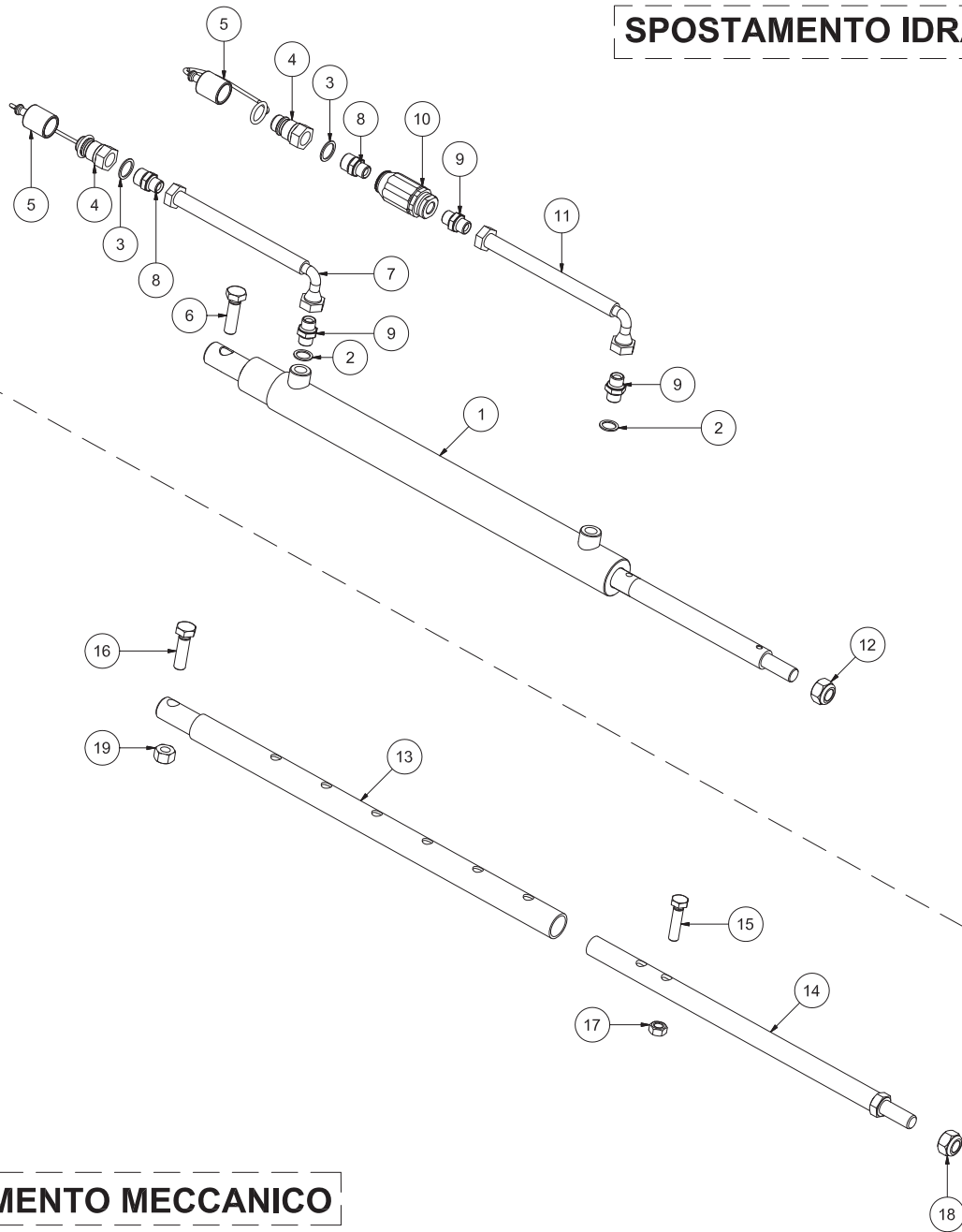
Tav. 5

Tav. 5

POS.	CODICE	DESCRIZIONE	QTÀ
1	0015057	SPINA ELASTICA Ø6x30 ZINCATA C72 UNI 6873	
		VERS.125	9
		VERS.155	11
		VERS.180	13
		VERS.200	14
		VERS.220	15
2	3177374	RASTRELLO	
		VERS.125	9
		VERS.155	11
		VERS.180	13
		VERS.200	14
		VERS.220	15
3	0032366	COPIGLIA Ø4	
		VERS.125	9
		VERS.155	11
		VERS.180	13
		VERS.200	14
		VERS.220	15
4		COFANO PORTA RASTRELLI	1
	T0412038	VERS.125	
	T0415038	VERS.155	
	T0418038	VERS.180	
	T0420038	VERS.200	
	T0422038	VERS.220	
5	0001526	VITE TE M14x35 CL.8.8 ZINCATA UNI 5739-65	4
6	0001020	GROWER Ø14 C72 DIN 128 DACROMET	4
		KIT RASTRELLI COMPLETO (particolari 1, 2, 3)	
	T0412095	VERS.125	1
	T0415095	VERS.155	1
	T0418095	VERS.180	1
	T0420095	VERS.200	1
	T0422095	VERS.220	1

Tav. 6

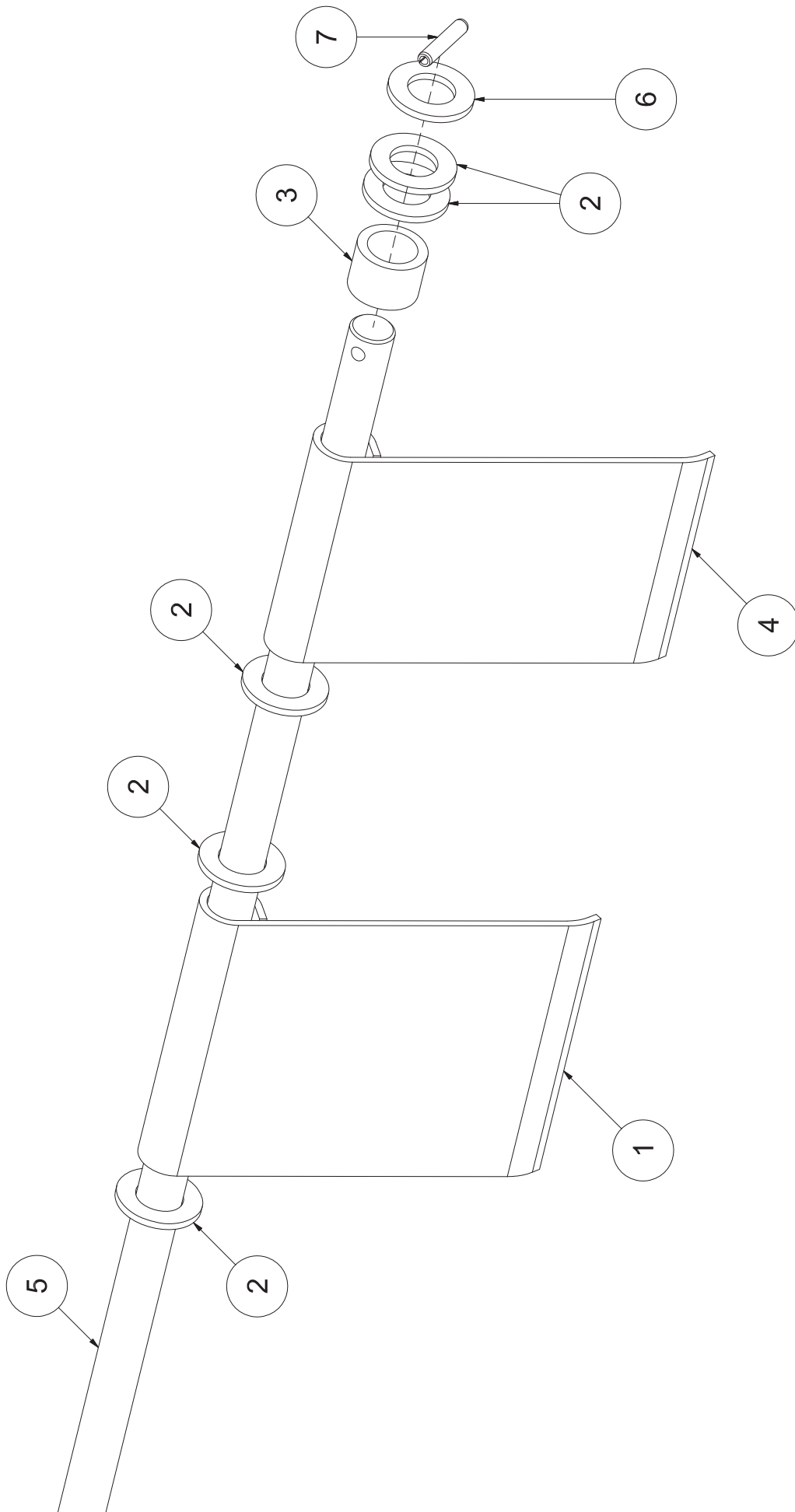
SPOSTAMENTO IDRAULICO



SPOSTAMENTO MECCANICO

Tav. 6

POS.	CODICE	DESCRIZIONE	QTÀ
SPOSTAMENTO IDRAULICO			
1		MARTINETTO IDRAULICO	1
	T0400113	VERS.125	
	T0400113	VERS.155	
	8200167	VERS.180	
	8200167	VERS.200	
	8200167	VERS.220	
2	0041866	RONDELLA RAME 3/8"	2
3	0036532	RONDELLA RAME 1/2"	2
4	0041871	INNESTO RAPIDO 1/2" MASCHIO	2
5	9000020	TAPPO IN GOMMA	2
6	0029317	VITE TE M14x50 CL.8.8 ZINCATA UNI 5739-65	1
7	3177656	TUBO OLEODINAMICO 1/2" 90° - 3/8" DRITTO L=2000	
		VERS.125	2
		VERS.155	2
		VERS.180	1
		VERS.200	1
		VERS.220	1
8	0041873	NIPPLES DA 3/8" A 1/2"	2
9	0041867	NIPPLES DA 3/8" A 3/8"	
		VERS.125	2
		VERS.155	2
		VERS.180	3
		VERS.200	3
		VERS.220	3
10	3177356	VALVOLA BIDIREZIONALE	1
11	T1000039	TUBO OLEODINAMICO 1/2" 90° - 3/8" DRITTO L=2500	
		VERS.125	-
		VERS.155	-
		VERS.180	1
		VERS.200	1
		VERS.220	1
12	0090919	DADO M18 AUTOBLOCCANTE BASSO ZINCATO UNI 7474	1
SPOSTAMENTO MECCANICO			
13		TUBO ESTERNO	1
	T0400138	VERS.125	
	T0400138	VERS.155	
	3177631	VERS.180	
	3177631	VERS.200	
	3177631	VERS.220	
14		TUBO INTERNO	1
	T0400139	VERS.125	
	T0400139	VERS.155	
	3177632	VERS.180	
	3177632	VERS.200	
	3177632	VERS.220	
15	0030054	VITE TE M12x50 CL.8.8 ZINCATA UNI 5739-65	1
16	0029317	VITE TE M14x50 CL.8.8 ZINCATA UNI 5739-65	1
17	0030064	DADO M12 CL.8 AUTOFRENANTE ZINCATO	1
18	0090919	DADO M18 AUTOBLOCCANTE BASSO ZINCATO UNI 7474	1
19	0030358	DADO M14 CL.8 AUTOFRENANTE ZINCATO	1



Tav. 7

Tav. 7

POS.	CODICE	DESCRIZIONE	QTÀ
1	T0100039	BANDELLA ANTERIORE L=125	
		VERS.125	9
		VERS.155	12
		VERS.180	13
		VERS.200	14
		VERS.220	16
2	0050049	RONDELLA PIANA Ø18 ZINCATA UNI 6592	*
3	5200798	DISTANZIALE	2
4	T0100055	BANDELLA ANTERIORE L=100	
		VERS.125	1
		VERS.155	1
		VERS.180	2
		VERS.200	2
		VERS.220	2
5		ASTA PORTA BANDELLE	1
	T0412091	VERS.125	
	T0415091	VERS.155	
	0256575	VERS.180	
	T0420091	VERS.200	
	T0422091	VERS.220	
6	0050049	RONDELLA PIANA Ø18 ZINCATA UNI 6592	1
7	0015057	SPINA ELASTICA Ø6x30 C72 ZINCATA UNI 6873	1

*Varia in funzione della configurazione scelta | *Depending on the equipment chosen | *Il change selon l'équipement choisi | *Es ändert in Bezug auf der bestellten Ausrüstung | *Este cambia segundo la dotación elegida



Via Labriola, 2 - 37054 NOGARA (Verona) - ITALY

Tel. 0442537411 r.a. - Fax 0442 537 444

Export: Tel. 0442 537 402

www.breviglieri.com - export@breviglieri.com